

NEUE MITTE WYHLEN

Gemeinde
Grenzach-Wyhlen



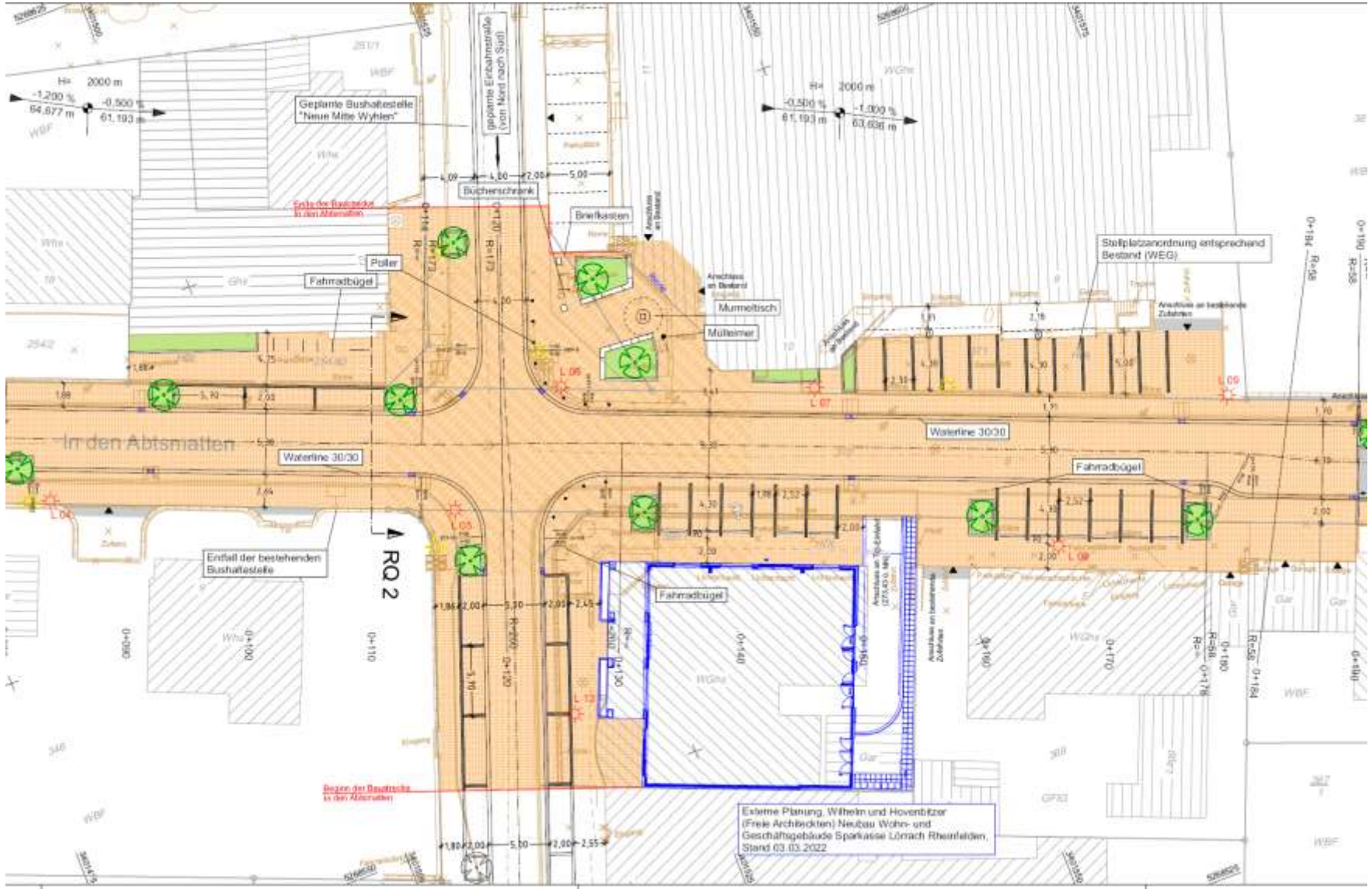
Neugestaltung „In den Abtsmatten/Kreuzungsbereich Gartenstraße“
Bürgerinformationsveranstaltung 25. Juli 2022



baldauf
ARCHITEKTEN
STADTPLANER

RAPP

Gestaltungskonzept | Ausschnitt Kreuzungsbereich „In den Abtsmatten/Gartenstraße“



10.03.2022 | S:\daten\STADT-LP\287 Grenzach-Wyhlen\287-013 FA Abtsmatten-Gartenstraße-Rheinstraße\PT\287-013_GR-Sitzung_2022-03-22.pptx









„Roter Platz“ | Vorher



GR-Sitzung_2022-03-22.pptx

„Roter Platz“ | Nachher und Ausstattung „Murmeltisch“ und „Bank“





In den Abtsmatten (West) | Nachher







Vielen Dank für Ihre Aufmerksamkeit!