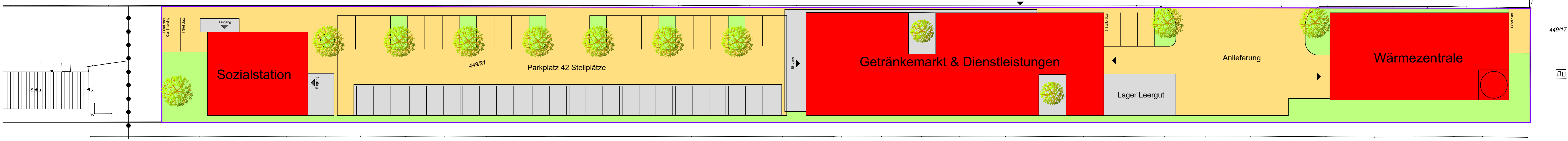
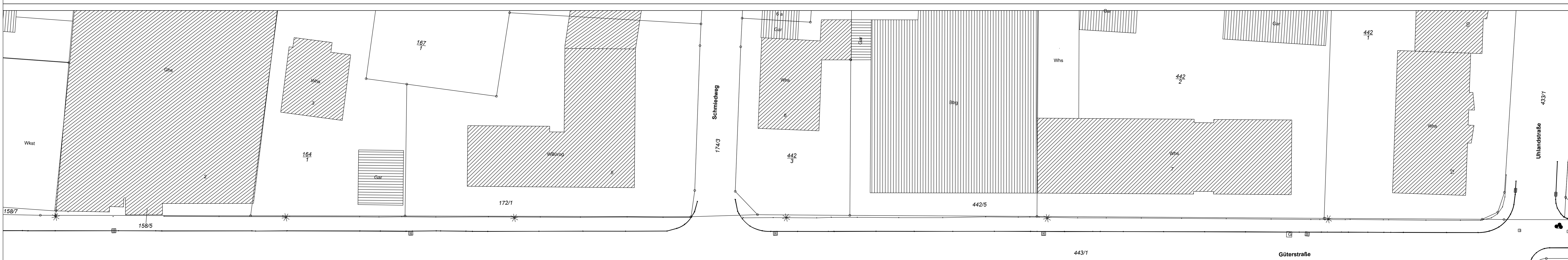
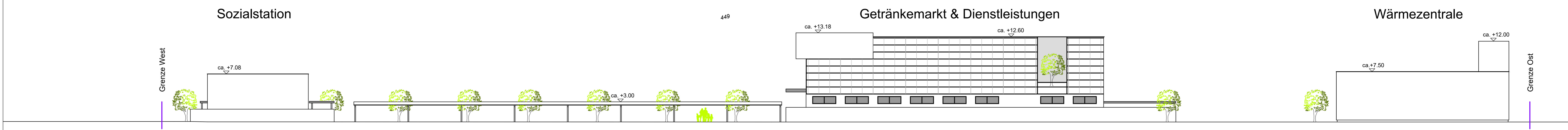


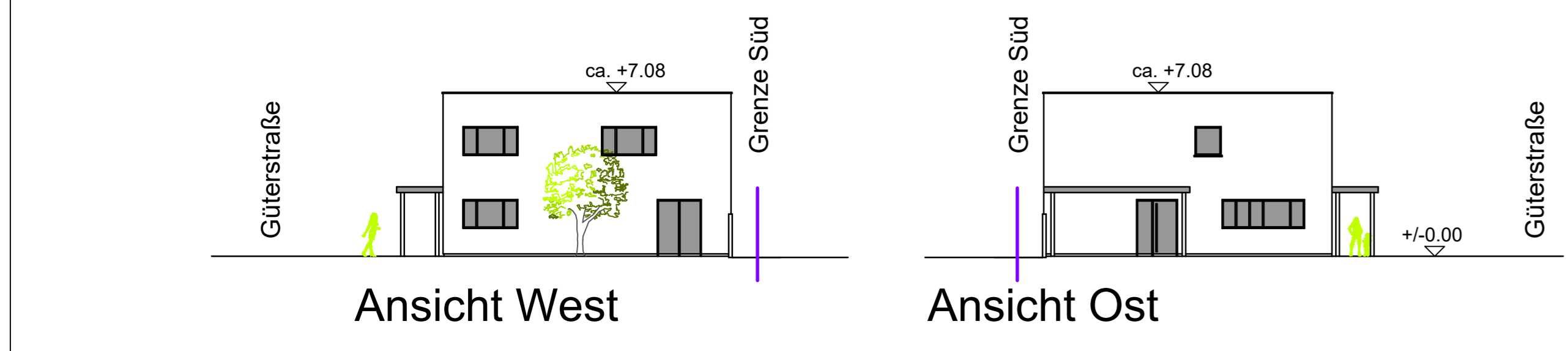
Ansicht Nord - Güterstraße



Übersichtsplan

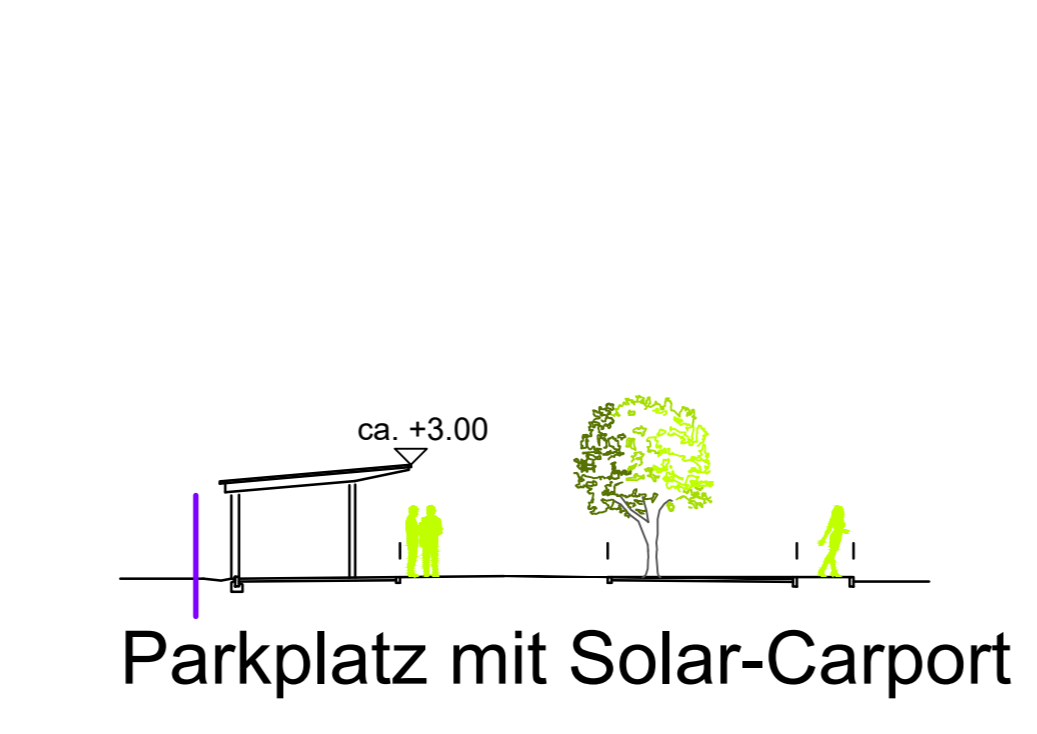


Ansicht Süd - bahnseitig

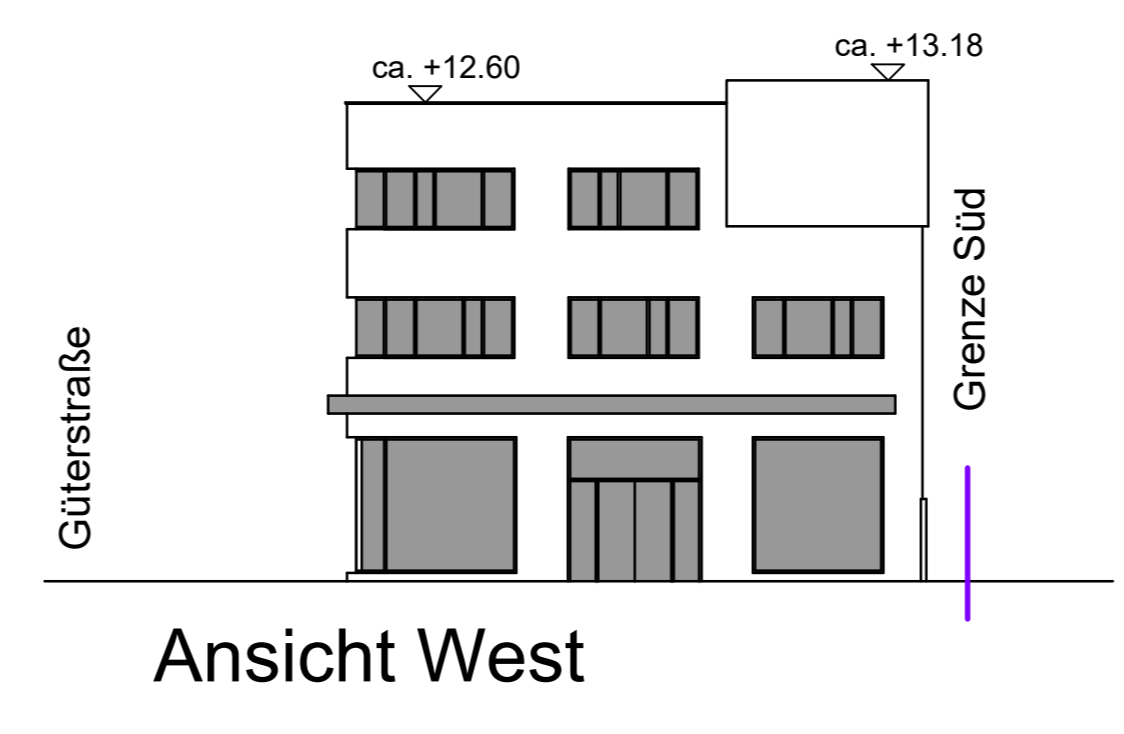


Ansicht West

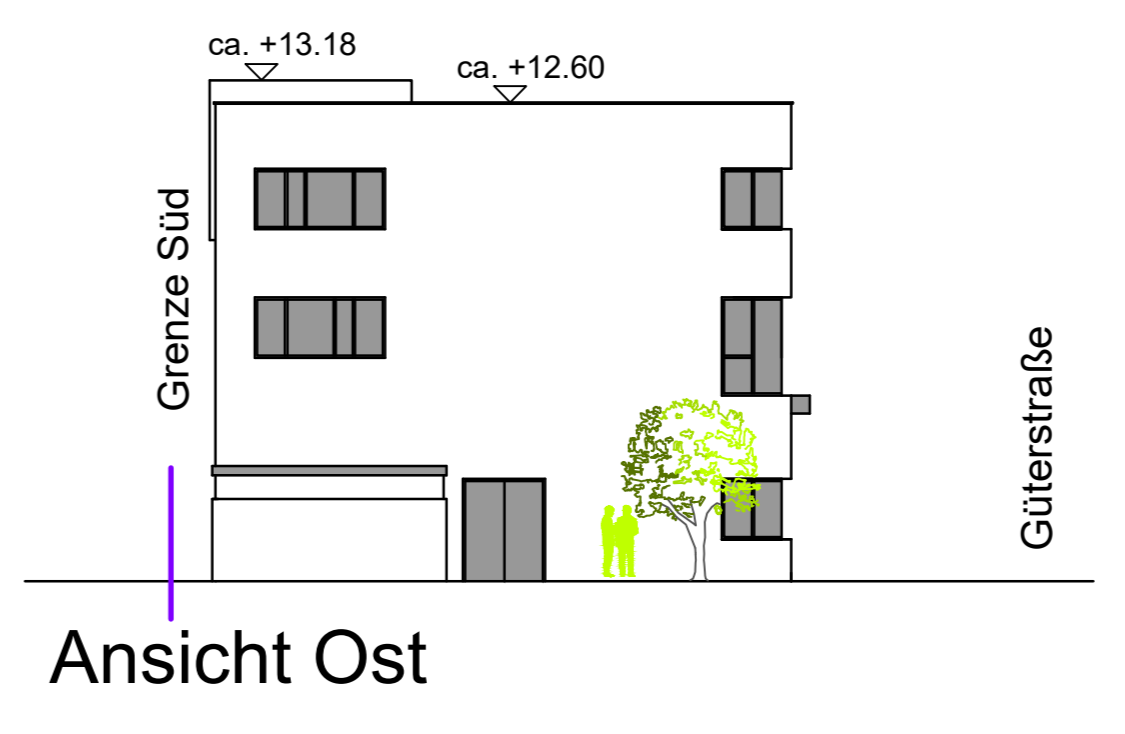
Ansicht Ost



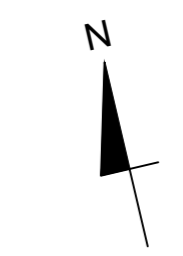
Parkplatz mit Solar-Carport



Ansicht West



Ansicht Ost



Arealentwicklung "ehem. Güterbahnhof"
 Güterstrasse in 79639 Grenzach-Wyhlen
 Flurstück Nr. 449/21

EnergieDienst AG
 Schönbergstrasse 10
 79618 Rheinfelden
 T: +49 (0)7926 92-0

EnergieDienst AG
 Schönbergstrasse 10
 79618 Rheinfelden
 T: +49 (0)7926 92-0

Blatt:	VEP_01	Masse:	1:200	Datum:	07.07.2021	Index:	0	
Planbezeichnung:	Vorhabens- und Erschließungsplan						Fertigung:	
						Gezeichnet:	AST	
						Geprüft:		
						Angeklebt:		

Die hier dargestellten Unterlagen sind Eigentum der EnergieDienst AG. Sie dürfen nicht ohne schriftliche Genehmigung der EnergieDienst AG weitergegeben, kopiert, veröffentlicht oder in irgendeiner Weise öffentlich zugänglich gemacht werden. Die EnergieDienst AG übernimmt keine Haftung für die Richtigkeit der hier dargestellten Informationen. Die EnergieDienst AG ist nicht haftbar für Schäden, die aus der Nutzung dieser Unterlagen resultieren.