

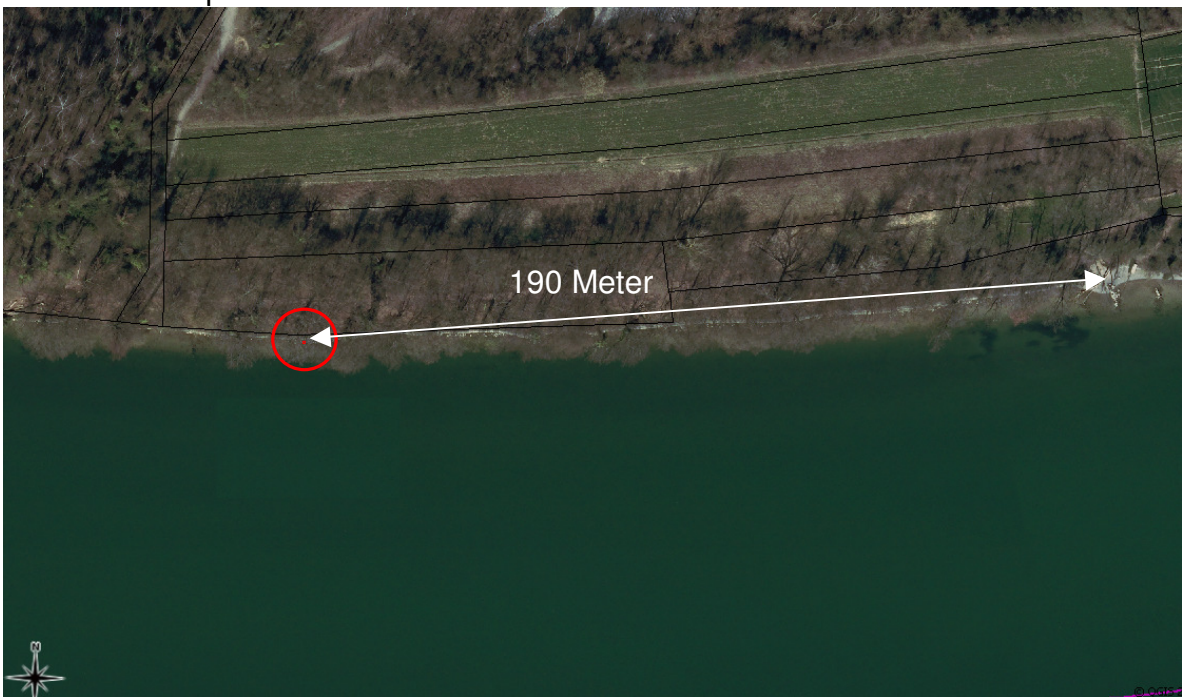
**Der südlichste Punkt in BW** -> liegt in der Gemeinde Grenzach-Wyhlen

die im Rhein liegende Landesgrenze :



WGS84 : 7.69233      47.53236      Gauß-Krüger : R= 3401 613    H= 5266 820  
7° 41' 32,4"    47° 31' 56,5"

der südlichste Landpunkt :



WGS84 : 7.69196      47.53323      Gauß-Krüger : R= 3401 587    H= 5266 918  
7° 41' 31,1"    47° 31' 59,6"